

OPALIUM

178, Avenue du Marechal de Lattre de Tassigny
94120 FONTENAY SOUS BOIS - FRANCE
Tel : +33 (0)1 45 14 12 15

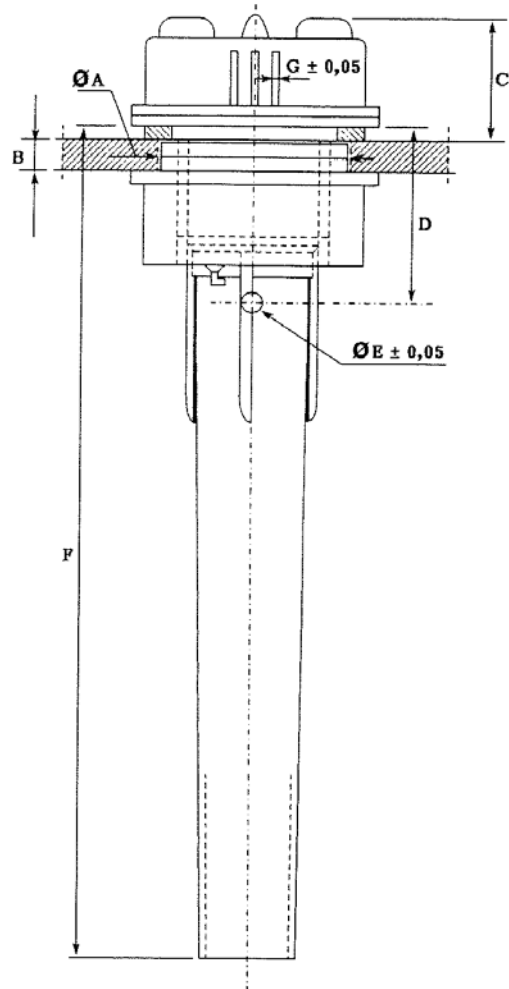
CREPINE MODELE A

NOZZLE MODEL A

CARACTERISTIQUES TECHNIQUES TECHNICAL CHARACTERISTICS

Cotes en mm

A	45
B	8 à /to 13
C	31
D	43
E	5,1
F	192
G	0,4



ACS n° 09ACC NY 068
Validité : 06/04/2014

Observations/ Remarks:

Crépines 40 fentes / Nozzle with 40 slots

Longueur sous tête : 192 mm / Length below head 192 mm

Filetage M38 pas de 4 / M38 pitch 4

Matière Polypropylène / Raw material Polypropylene

Pour plancher métallique épaisseur 8 à 13 mm / Steel floor thickness 8 to 13 mm

Diamètre de perçage du plancher 45 +1 - 0 / Floor Drilling diameter : 45 mm +1 -0

Tolérances/ Tolerances :

± 0,05 fentes et trous/ slot and hole

± 0,5 jusqu'à 50mm de long/ till 50 mm length

± 1 mm au delà de 50 mm de long/ up to 50 mm length

OPALIUM

178, Avenue du Marechal de Lattre de Tassigny
94120 FONTENAY SOUS BOIS - FRANCE
Tel : +33 (0)1 45 14 12 15

CREPINE MODELE A

NOZZLE MODEL A

NOTICE D'INSTRUCTION D'UTILISATION UTILIZATION GUIDE

Précautions de stockage

Les joints et les crépines devront être stockés à l'abri du soleil et de la chaleur
Les laisser dans leur emballage isolant jusqu'au moment de leur montage

Instruction de montage

Serrage à l'aide d'une clé manuelle/dynamométrique
Respecter le couple de serrage 6-10 Nm



Sur un filtre transportable, la crépine peut se desserrer au transport
Contrôler à la livraison

Lors des essais de bullage, ou la mise en eau, la variation de température peut desserrer les crépines
Contrôler à la mise en eau